



TOSOH

TOYOPEARL バイオ系充填剤

耐アルカリ性プロテインAアフィニティー充填剤

TOYOPEARL[®] Super A



TOYOPEARL Super Aは遺伝子組み換えProtein Aを固定化した抗体精製用のクロマトグラフィー充填剤です。高い抗体吸着量、耐アルカリ性能などを有しており、効率的かつ堅牢な抗体精製プロセスの構築が可能です。

特長

- 高い抗体吸着容量(68 g/L以上)
- 高いアルカリ耐久性(0.5 mol/L NaOH洗浄に対応)
- 穏和なpH条件での溶出が可能
- 優れた機械的特性を有し、良好な通液特性を示す

主な適用物質

- モノクローナル抗体(主にIgG1)
- IgMやマウスIgGにも適用可能
- Fc融合タンパク質

製品一覧

○TOYOPEARL

品番	品名	容量	価格
0023580	TOYOPEARL Super A	10 mL	84,700円
0023581		25 mL	182,500円
0023582		100 mL	363,000円
0023583		1 L	お問い合わせ
0023584		5 L	お問い合わせ

※出荷形態:20 %エタノール水溶液に膨潤した状態で、懸濁液として出荷されます。

※要冷蔵保存:2~8 °C

※容量が1 L、5 Lの製品の価格につきましては、当社営業までお問い合わせください。

※プロテインAリガンド漏出率測定キット(ELISAキット)につきましては、当社営業までお問い合わせください。

○SkillPak[™] 1mL、5mL (スクリーニング用カラム)

品番	品名	規格	価格
*****	SkillPak 1 Super A	1 mL × 1本	お問い合わせ
*****		1 mL × 5本	お問い合わせ
*****	SkillPak 5 Super A	5 mL × 1本	お問い合わせ

※出荷溶媒:20 %エタノール水溶液

※要冷蔵保存:2~8 °C

※他のTOYOPEARLグレードを組み合わせたスクリーニング用セットも販売しています。詳しくはSkillPak関連資料をご覧ください。また、記載以外の容量のカラムについても当社営業までお問い合わせください。

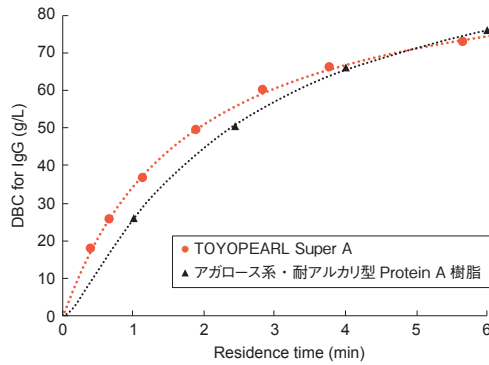
物性

●仕様

製品名	粒子径	タンパク質静的吸着容量(ガンマグロブリン)
TOYOPEARL Super A	30 ~ 60 μm (80 %以上)	68 g/L 以上

基本的性質

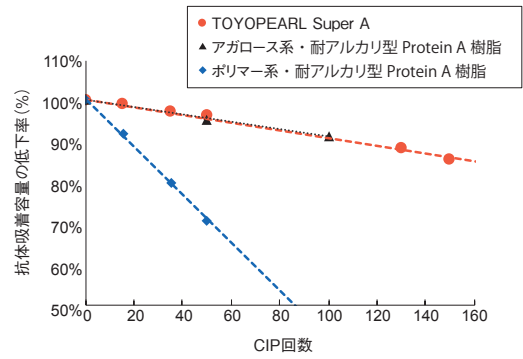
● 滞留時間と動的吸着容量の関係



カラムサイズ: 6.0 mm I.D. × 4.0 cm
 溶離液: 0.1 mol/L リン酸ナトリウム緩衝液 (pH7.0)
 試料: ヒト化モノクローナル抗体 (1.0 g/L)
 *動的吸着容量は、ブレイクスルー曲線(10%)から算出

滞留時間4 minで68 g/Lの高い動的吸着容量を示します。

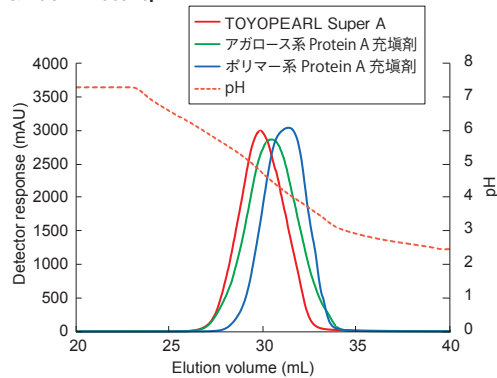
● アルカリ耐久性(0.5 mol/L NaOH CIP条件)



CIP条件: 0.5 mol/L NaOH水溶液
 接触時間: 15 min/cycle

高いアルカリ耐久性を有し、0.5 mol/LのCIP条件でも使用できます。

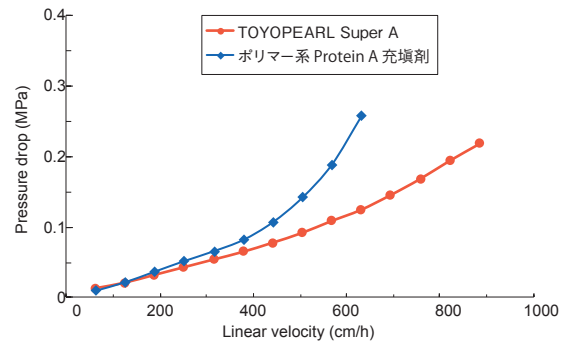
● 抗体の溶出pH



カラムサイズ: 6.0 mm I.D. × 4.0 cm
 溶離液A: 0.1 mol/L リン酸ナトリウム緩衝液 (pH7.4)
 溶離液B: 0.1 mol/L クエン酸ナトリウム緩衝液 (pH2.5)
 試料: ヒト化モノクローナル抗体 (1.0 g/L)

穏和な酸性条件で抗体の溶出が可能です。

● 線速度と通液圧力



カラムサイズ: 2.2 cm I.D. × 20 cm
 通液溶媒: 純水

優れた機械的特性を有し、良好な通液特性を示します。

● トヨパールのGMP、バリデーション支援データ

トヨパールを医薬品などの製造にご使用いただくため、当社ではトヨパールの各種基礎データの充実を図り、GMPやバリデーション支援を行っています。データの内容等の詳細については、当社営業までお問い合わせください。



※TOYOPEARL、TSKgelは日本等における東ソー株式会社の登録商標です。
 ※SkillPakはTosoh Bioscience LLCの製品名です。
 ※掲載のデータ等は、その数値を保証するものではありません。お客様の使用環境・条件・判断基準に合わせてご確認ください。
 ※表示価格には消費税は含まれていません。消費税は別途申し受けます。

東ソー株式会社 バイオサイエンス事業部

東京本社 営業部 ☎(03) 6636-3733 〒104-0028 東京都中央区八重洲2-2-1
 大阪支店 バイオサイエンスG ☎(06) 6209-1948 〒541-0043 大阪市中央区高麗橋4-4-9
 名古屋支店 バイオサイエンスG ☎(052) 211-5730 〒460-0008 名古屋市中区栄1-2-7
 福岡支店 ☎(092) 710-6694 〒812-0011 福岡市博多区博多駅前3-8-10
 仙台支店 ☎(022) 266-2341 〒980-0014 仙台市青葉区本町1-11-1
 カスタマーサポートセンター ☎(0467) 76-5384 〒252-1123 神奈川県綾瀬市早川12743-1
 バイオサイエンス事業部ホームページ <https://www.separations.asia.tosohbioscience.com/>
 HPLC Applications Database <https://www.separations.asia.tosohbioscience.com/applications-database-jp>
 お問い合わせE-mail ●製品全般、カタログに関するお問い合わせ hlc@tosoh.co.jp
 ●カラム、分離に関するお問い合わせ tskgel@tosoh.co.jp
 ●装置の技術相談に関するお問い合わせ csc@tosoh.co.jp